



Bundesamt für
Kartographie und Geodäsie

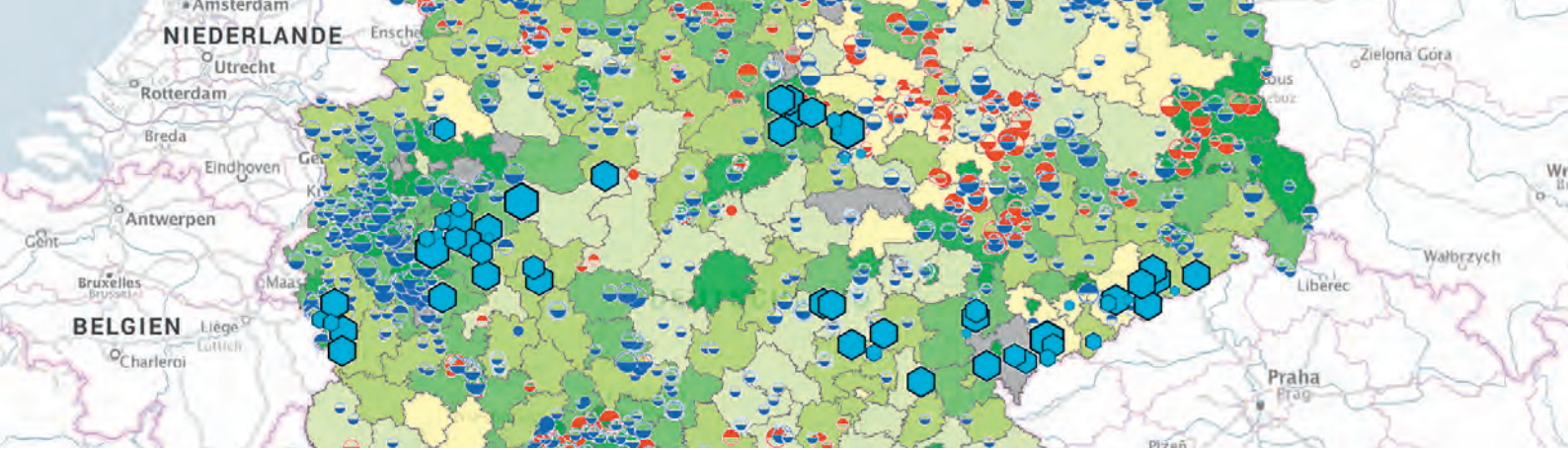


Das neue

Geoportal.de

suchen. finden. verbinden.





Geoportal.de

Räumliche Informationen schnell und einfach finden!

- Umfangreiches Angebot
- Einfach zugänglich
- Anschaulich präsentiert
- Zuverlässige Quellen

Sie haben Fragen, die mit „Wo“ anfangen und suchen raumbezogene Daten (z. B. Naturschutzgebiete, Satellitenbilder, Topographische Übersichtskarten, Katasterdaten)?

Dann sind Sie im **Geoportal.de** genau richtig! Das Geoportal.de bietet eine große Auswahl an frei zugänglichen Geoinformationen aus den verschiedensten Bereichen der öffentlichen Verwaltung, vom Bundesamt bis hin zum Rathaus. Dabei reicht das Spektrum der Daten von Wetter und Klima, Umwelt oder Verkehr über Standort- und Navigationsdaten, die besonders interessant für Wirtschaft und Gesellschaft sind, bis hin zu statistischen Daten, die häufig in der Wissenschaft und der Verwaltung genutzt werden.

In einem groß angelegten Projekt bauen das **Bundesamt für Kartographie und Geodäsie (BKG)** und die **Geodateninfrastruktur Deutschland (GDI-DE)** das Geoportal.de aktuell weiter für Sie aus. Ziel ist die möglichst einfache Bedienung des Portals, um die Recherche und Nutzung der darin enthaltenen Daten und Informationen zu erleichtern, für Bürger sowie Entscheider aus Politik, Wissenschaft und Wirtschaft. Hierzu wird die Übersichtlichkeit des Portals erheblich verbessert, der Zugang für mobile Endgeräte sichergestellt und die Navigation intuitiv gestaltet.

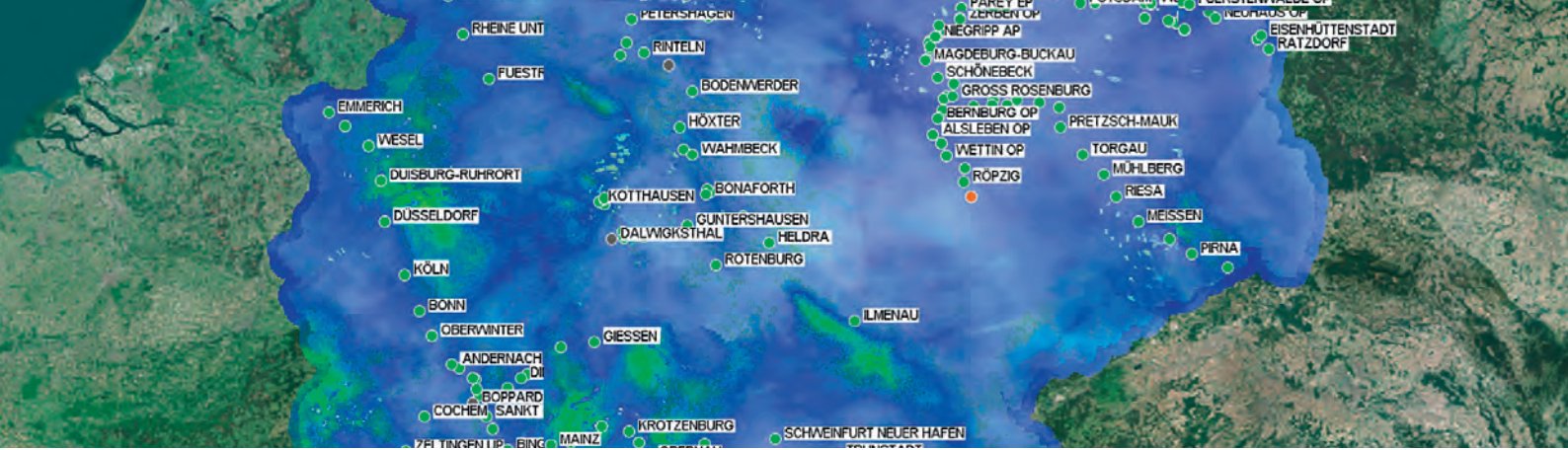
Die neue Version des Geoportal.de soll im April 2021 erscheinen. Um bereits schon jetzt das neue Portal zu erleben, steht unter <https://test.geoportal.de> eine Demoversion für Sie bereit!

Hauptmenü

Der Zugang zu den verschiedenen Themenbereichen und weiteren wichtigen Informationen ist jederzeit durch einfaches Einblenden des Hauptmenüs möglich.

Zeitschieb

Hier können u
punkte ausgew
Animation abg



Suche

Über die Suche können räumliche Informationen der öffentlichen Verwaltung schnell und auf einfache Art und Weise gefunden werden. Zudem ist die Suche nach Ort- und Landschaften möglich.

Karten

Unterschiedliche Karten können miteinander kombiniert werden. Transparenzschaltung von Inhalten ist auch möglich.

Werkzeuge

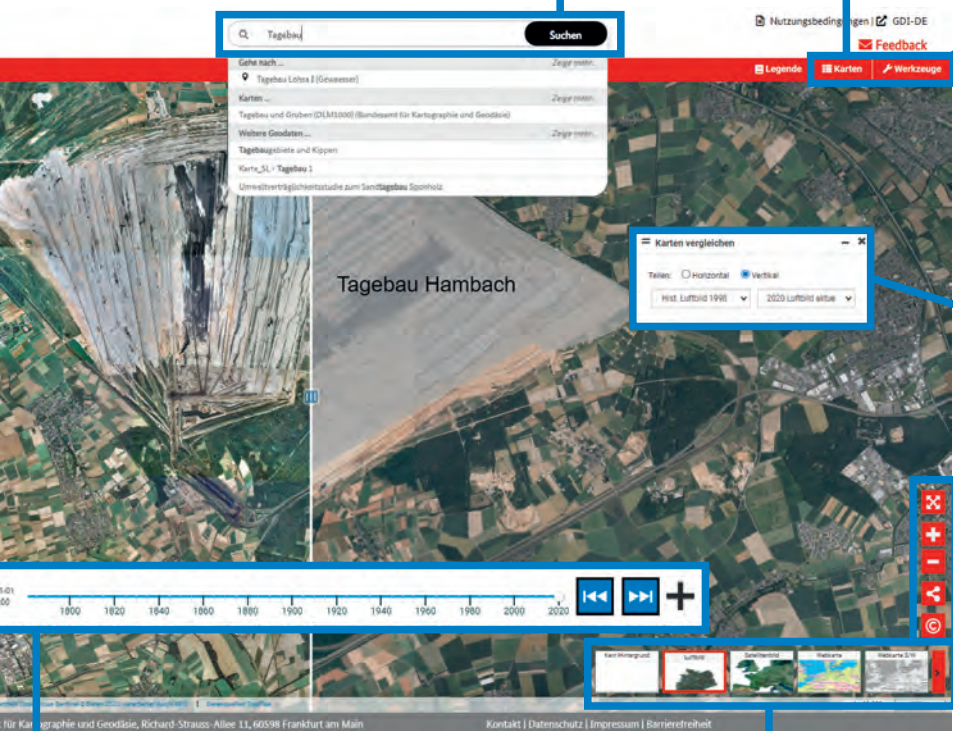
Hier stehen u. a. Werkzeuge zum Kartendruck sowie zum Zeichnen und Beschriften von Karten zur Verfügung.

Kartenvergleich

Ein Auswahlwerkzeug und der interaktive Schieberegler ermöglichen den einfachen optischen Vergleich von zwei Karten.

Navigation

Interaktive Navigation in der Kartenansicht. Zudem kann die aktuelle Ansicht via Twitter, E-Mail und per Link geteilt werden.



Schieberegler

unterschiedliche Zeitwählbar und als gespielt werden.

Hintergrundkarte

Als Hintergrund können ansprechende topographische Webkarten, Luftbilder oder Satellitenbilder ausgewählt werden.

Kontakt & Impressum

Bundesamt für Kartographie und Geodäsie (BKG)
Richard-Strauss-Allee 11
60598 Frankfurt am Main
Deutschland

Telefon: 069 6333-1
Fax: 069 6333-235
www.bkg.bund.de
mailbox@bkg.bund.de

Dienstleistungszentrum

Telefon: 0341 5634-333
Fax: 0341 5634-415
www.geodatenzentrum.de
dlz@bkg.bund.de

Herausgeber, Konzeption und Redaktion

Bundesamt für Kartographie und Geodäsie

Sofern nicht anders angegeben, stammen alle verwendeten
Bilder vom Bundesamt für Kartographie und Geodäsie.

Contact & Imprint

Federal Agency for Cartography and Geodesy (BKG)
Richard-Strauss-Allee 11
60598 Frankfurt am Main
Germany

Phone +49 69 6333-1
Fax +49 69 6333-235
www.bkg.bund.de
mailbox@bkg.bund.de

Service Center

Phone +49 341 5634-333
Fax +49 341 5634-415
www.geodatenzentrum.de
dlz@bkg.bund.de

Publisher, concept and editorial office

Federal Agency for Cartography and Geodesy

Unless otherwise stated, all used pictures are possessed
by the Federal Agency for Cartography and Geodesy.