



# Die Servicestelle Fernerkundung

## Was ist Fernerkundung?

### Räumliche Informationen schnell und einfach von oben!

Fernerkundungsdaten

- transportieren wesentliche Informationen in Bildern.
- machen räumliche Zusammenhänge sichtbar.
- helfen Sachverhalte objektiv einzuschätzen.
- stehen kurzfristig und regelmäßig zur Verfügung.

Mit Fernerkundung können wir viele verschiedene Erscheinungen auf der Erdoberfläche oder in der Atmosphäre beobachten – ganz ohne tatsächlich vor Ort sein zu müssen. Dies übernehmen Sensoren, die z. B. in Kamerasystemen von Satelliten, Flugzeugen oder Drohnen verbaut sind. Damit können Fernerkundungssysteme schnell Informationen auch zu größeren Gebieten liefern.

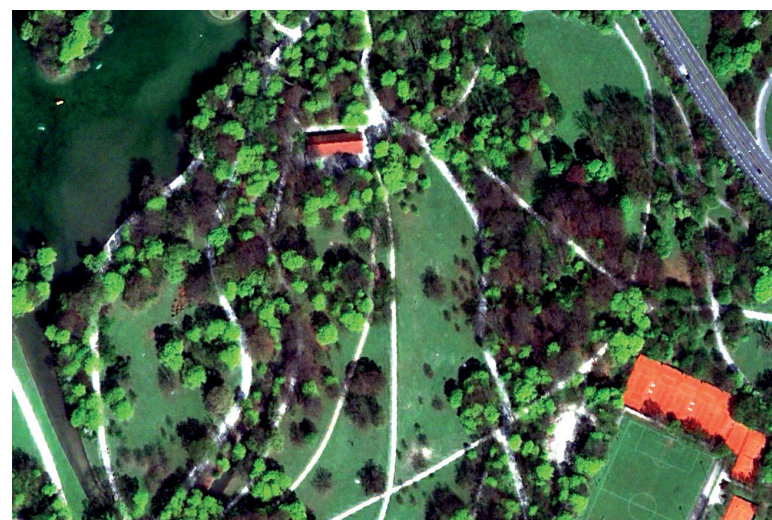
Fernerkundung mit Satelliten erlaubt uns heute sehr detailreiche Aufnahmen. Hier spricht man von „Very High Resolution“ (VHR) - also Bildern mit sehr hoher Auflösung (bis zu 30 cm für den zivilen Nutzungsbereich). Damit lassen sich z. B. einzelne Bäume, Fahrzeuge und Gebäude optimal darstellen.

Aufgrund der schnellen Verfügbarkeit und des hohen Informationsgehalts hat sich der Einsatz von hochauflösenden Satellitenbildern in verschiedenen Bereichen bewährt. Gerade in Kombination mit weiteren Geoinformationen, wie topographischen Grundlagendaten oder punktuellen Messwerten von Bodenstationen, liefern Satellitendaten entscheidende, neue Erkenntnisse.

### Wo kann Fernerkundung helfen?

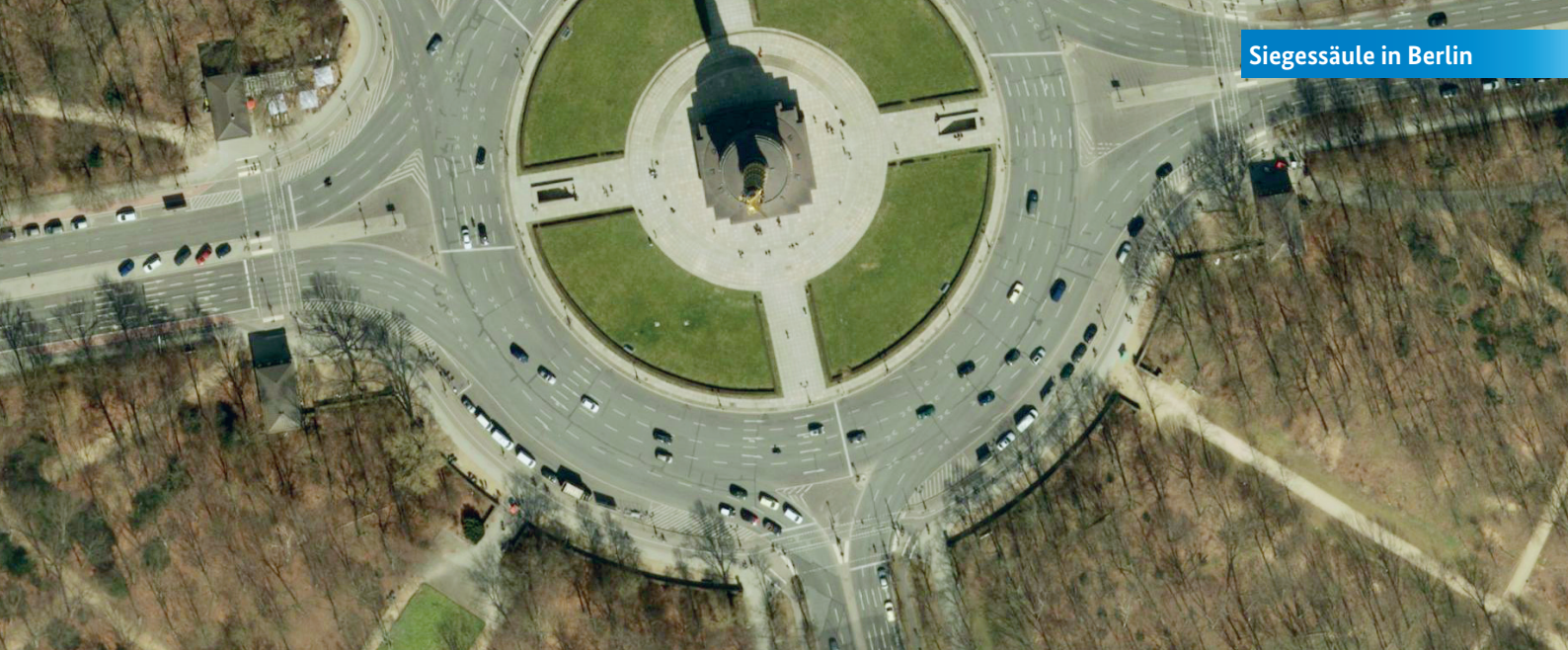
Die Anwendungsfelder von Fernerkundung - auch in Hinblick auf die Aufgaben der Bundesverwaltung - sind vielfältig und entwickeln sich stetig weiter.

- Kurz- oder langfristige bzw. kontinuierliche Informationsgrundlage
- Monitoring von Veränderungen
- Lageeinschätzung
- Planung und Dokumentation



Städtische Grünflächen in München





## Was kann die Servicestelle Fernerkundung für Sie leisten?

### Beratung

Sie möchten sich informieren, wobei Sie Fernerkundung unterstützen kann? Sie benötigen Hilfe beim Einstieg in die Welt der Satelliten? Sie setzen bereits Fernerkundung ein und haben weiterführende Fragen zu hochauflösenden Bilddaten? Wir stehen Ihnen gerne zur Seite und beraten Sie unabhängig.

### Bedarfskoordinierung

Behörden haben unterschiedliche Aufträge und Zuständigkeitsbereiche. Dennoch ergeben sich teilweise gemeinsame Anforderungen an die benötigten Fernerkundungsdaten. Wir nehmen Ihre Bedarfe zu hochauflösenden Bilddaten auf, bündeln diese und vernetzen Bedarfsträger und zeigen für Behörden verfügbare Datenquellen auf.

### Beschaffung

Nicht immer decken frei verfügbare und sonstige vorhandene Datenbestände die Bedarfe des Bundes. In diesen Fällen kann eine Beschaffung aus kostenpflichtigen Quellen notwendig werden. Wir unterstützen Ihre Vorhaben und Bedarfe nach Möglichkeit und beschaffen kosteneffizient für die gesamte Bundesverwaltung.

### Bereitstellung

Die gemeinsame Nutzung von kostenpflichtigen Fernerkundungsdaten ist uns ein großes Anliegen. Darum stellen wir durch uns beschaffte Fernerkundungsdaten und -produkte prinzipiell dem gesamten Bund zur kostenfreien Nutzung bereit und unterstützen Sie, wenn Sie diese beziehen möchten.

**Sie haben Fragen? Kommen Sie gerne auf uns zu!**



## Die Servicestelle Fernerkundung - Ihr Ansprechpartner im Bund

**Telefon:** 069 6333466  
**Funktionspostfach:** SKD@bkg.bund.de

**Adresse:**  
Bundesamt für Kartographie und Geodäsie (BKG)  
Richard-Strauss-Allee 11  
60598 Frankfurt am Main  
Deutschland

Weitere Informationen zu Produkten und Dienstleistungen des BKG auf [www.bkg.bund.de](http://www.bkg.bund.de)

**Herausgeber, Konzeption und Redaktion**  
Bundesamt für Kartographie und Geodäsie

Stand: Januar 2022



 @BKG\_Bund

 @bkg.bund

[www.bkg.bund.de](http://www.bkg.bund.de)

### Einzelbildnachweis:

Titelbild: © Europäische Union, enthält veränderte Copernicus Sentinel Daten 2020

Städtische Grünflächen in München: © DigitalGlobe, Inc. 2011, zur Verfügung gestellt durch European Space Imaging und ESA

Siegessäule in Berlin: © GeoBasis-DE / BKG (2019)

Ausbau des Autobahnkreuz Neufahrn A 9/A92: © DigitalGlobe, Inc. 2011, zur Verfügung gestellt durch European Space Imaging und ESA

## Ihr Projekt, unsere Mission!

Gemeinsam mit Ihnen möchten wir das Potenzial von hochauflösenden Fernerkundungsdaten für die Bundesverwaltung noch mehr ausschöpfen. Gerne begleiten wir Sie beratend bei Ihren Vorhaben und unterstützen Sie beim Zugang zu VHR-Fernerkundungsdaten. Rufen Sie uns an oder schreiben Sie uns Ihr Anliegen einfach per E-Mail. Das Team der Servicestelle Fernerkundung des Satellitengestützten Krisen- und Lagedienstes (SKD) freut sich auf Ihre Kontaktaufnahme!

### Ausbau des Autobahnkreuz Neufahrn A 9/A 92

