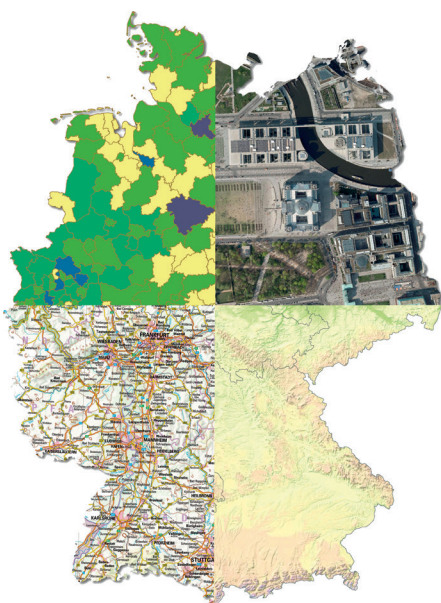




Bundesamt für
Kartographie und Geodäsie



Dienstleistungs- zentrum

Zentrale Vertriebsstelle
für Geobasisdaten

Dienstleistungszentrum (DLZ)

Das Dienstleistungszentrum des Bundesamtes für Kartographie und Geodäsie stellt seine Daten Bundeseinrichtungen, öffentlichen Verwaltungen, Wirtschaft, Wissenschaft und Bürgern zur Verfügung. Kompetente Mitarbeiter analysieren dabei den individuellen Bedarf und stellen den Kunden praxisorientierte Dienste und Produkte bereit.

Service für Bundeseinrichtungen

Bundesbehörden haben mit dem DLZ einen zentralen Ansprechpartner, der ihnen Daten der Bundesrepublik Deutschland und von Europa sowie ein Portfolio an Web-Diensten zur Verfügung stellt. Darüber hinaus erhalten Bundesbehörden eine umfassende individuelle Beratung und Unterstützung bei der Implementierung und Anwendung von zukunftsweisenden Web-Diensten.

Daten und Dienste für Wirtschaft und Gesellschaft

Über die am Dienstleistungszentrum betriebene Zentrale Stelle Geotopographie (ZSGT) der Arbeitsgemeinschaft der Vermessungsverwaltungen der Länder der Bundesrepublik Deutschland (AdV) werden Wirtschaft, Verwaltung, Wissenschaft, Bildung und Bürgern länderübergreifende digitale topographische Geobasisdaten der Bundesländer sowie ein umfangreiches Spektrum an Web-Diensten bereitgestellt. Der Vertrieb der Geobasisdaten durch die ZSGT erfolgt im Auftrag sowie zu den Bedingungen und Produktspezifikationen der AdV.



Aufgaben und Leistungsspektrum

- **Beratung und Unterstützung von Bundeseinrichtungen** bei der Nutzung von Geodaten
- Bereitstellung **amtlicher Geodaten von Deutschland** für Bund, Wirtschaft, Verwaltung, Bildung, Wissenschaft und Bürger
- Bereitstellung von standardisierten Diensten entsprechend den Festlegungen der deutschen und europäischen Geodateninfrastruktur **GDI-DE** und **INSPIRE**
- Bereitstellung von **kostenfreien Produkten** über Sofort-Download im „Open Data“-Bereich des DLZ-Internetportals
- **Zentraler Service** mit umfassenden Informationen über Verfügbarkeit, Aktualität, Qualität, Verwendungsmöglichkeiten, Nutzungs- und Bezugsbedingungen der amtlichen Geobasisdaten
- **Prüfung, Harmonisierung und Bereitstellung** von Geobasisdaten der Bundesländer im Maßstab 1:25 000 bis 1:100 000



Geobasisdaten - Produkttypen

Amtliche topographische Geobasisdaten bietet das DLZ deutschlandweit in vielfältigen Ausprägungen an. Überwiegend handelt es sich dabei um Datenbestände des ATKIS® (Amtliches Topographisch-Kartographisches Informationssystem) im Maßstabsbereich zwischen 1:25 000 und 1:1 000 000.

Grundsätzlich sind die Daten in zwei Formen verfügbar:

- Bildhafte Rasterdaten
- Objektstrukturierte Vektordaten

Rasterdaten

Rasterdaten sind bildhafte Informationen. Die Darstellung der Objekte basiert auf einem regelmäßigen Raster von farbkodierten Bildpunkten (Pixel). Gewonnen werden Rasterdaten durch Scannen von Kartenmaterial oder durch Symbolisierung von Vektordaten und anschließender Rasterwandlung.



Beispiel Digitale Topographische Karten (DTK)

Die Digitalen Topographischen Karten beschreiben die wichtigsten natürlichen und künstlichen Objekte der Erdoberfläche und die Geländeformen.

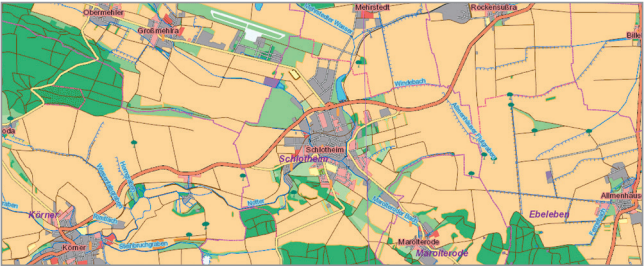
Beispiel Digitale Orthophotos (DOP)

Die Digitalen Orthophotos sind entzerrte sowie georeferenzierte Luftbilder der Bundesrepublik Deutschland. Die Bodenauflösung beträgt 40 bzw. 20 Zentimeter.

Geobasisdaten - Produkttypen

Vektordaten

Vektordaten bilden die Landschaft geometrisch in Form von Punkten, Linien und Flächen ab. Durch die Verbindung der Geometrien mit Sachattributen entstehen Objekte. Die Integration in Geoinformationssysteme (GIS) erlaubt die Visualisierung, Recherche und Auswertung dieser Informationen.



Beispiel Digitale Landschaftsmodelle

Digitale Landschaftsmodelle beschreiben die topographischen Objekte der Landschaft in Form von Vektordaten. Sie werden in Objektarten klassifiziert und durch beschreibende Attribute charakterisiert.

Beispiel Digitale Geländemodelle

Digitale Geländemodelle beinhalten Höheninformationen in regelmäßig angeordneten Gitterpunkten mit definierter Maschenweite von 5 bis 1000 Metern.

Beispiel Verwaltungsgebiete

Die Verwaltungsgebiete stellen die Verwaltungseinheiten vom Staat bis zu den Gemeinden für ganz Deutschland dar. Als Zusatzinformation sind sie auch mit Angabe der Einwohnerzahlen erhältlich.

Geodatendienste

Das BKG bietet für alle verfügbaren Geobasisdaten standardisierte Web-Services (**Web Mapping Services**, **Web Mapping Tile Services**, **Web Feature Services**) an.

Vorteile der Nutzung von Geobasisdaten über Web-Dienste:

- Keine lokale Dateninfrastruktur notwendig
- Jederzeit Zugriff auf aktuelle Daten
- Kombination unterschiedlicher Inhalte in interaktiven Karten

Beispiel WebAtlasDE

Der WebAtlasDE ist ein von der AdV und dem BKG bereitgestellter deutschlandweiter Internet-Kartendienst. Dieser steht als WMS und WMTS, in Farbe oder Graustufen, zur Verfügung.



Beispiel Orthophotos

Deutschlandweite Digitale Orthophotos werden online über Web-Dienste angeboten. WMS- und WMTS-Dienste sind bei entsprechender Lizenzierung in eigenen Web-Applikationen oder zum Download der Orthophotos einsetzbar.



Web-Anwendungen

Auf den Internetseiten des DLZ findet der Nutzer eine Reihe interaktiver Karten. Mit diesen lassen sich verschiedenste Geodaten deutschlandweit visualisieren und recherchieren.

Beispiel BKG GeoCoder



Der BKG GeoCoder ist eine Web-Anwendung, mit der postalische Adressen, Ortsnamen, Straßennamen oder Postleitzahlen geographische Koordinaten zugewiesen werden. Mit dieser Anwendung können Register mit massenhaften adressbezogenen Einträgen einfach automatisch geokodiert werden - das bedeutet, die Registerinträge erhalten eine räumliche Lagebeschreibung in Form einer Koordinate.

Beispiel DOP-Viewer

Über die Web-Anwendung DOP-Viewer gelangt der Nutzer zu kostenfreien deutschlandweiten **D**igitalen **O**rtho**p**hotos mit 40 Zentimeter Bodenauflösung. Zur nutzerfreundlichen Navigation verfügt diese Anwendung über eine integrierte Ortssuche. Darüber hinaus stehen dem Anwender verschiedene Überlagerungslayer zur besseren Orientierung im Luftbild zur Verfügung.



Web-Anwendungen

Beispiel Karten-Viewer

Mit dem Karten-Viewer im Internet-Portal des DLZ erhält jeder Nutzer die Möglichkeit, sich umfassend über Inhalt und Umfang der BKG-Produkte zu informieren.

Beispiel Koordinatentransformation

Die gebräuchlichsten Koordinatensysteme im Überblick sowie Hinweise zu ihrer Definition und Verwendung sind ebenfalls auf der Internetseite des DLZ zu finden.

Die kostenfreie Web-Anwendung ermöglicht darüber hinaus, Koordinaten in ein anderes Koordinatensystem zu überführen.

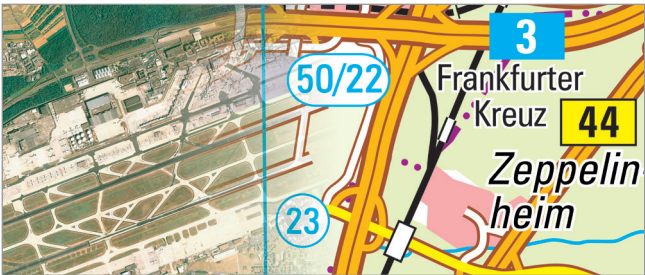
Beispiel Aktualitätsübersichten

Zu zahlreichen im Vertrieb verfügbaren Produkten stehen die Aktualitätsübersichten auf den Webseiten des DLZ als grafische Anwendung, Shapefiles oder Liste zur Ansicht bereit.

Nutzer können sich über Daten informieren, die sich aktuell im Bearbeitungsprozess befinden und in Kürze vertriebsbereit sind.

Ihre Vorteile auf einen Blick

- Kompetenter und zentraler Ansprechpartner für den Bezug von Geobasisdaten
- Bestellung von Geobasisdaten und Diensten über ein komfortables Online-Shopsystem oder per E-Mail an dlz@bkg.bund.de
- Bereitstellung von harmonisierten länderübergreifenden Geobasisdaten, Web-Diensten und Web-Anwendungen
- Stetige Aktualisierung der Geobasisdaten
- Qualität und Aktualität der Geobasisdaten, die jederzeit transparent in begleitenden Metadaten und Aktualitätsübersichten nachvollzogen werden können
- Kostenloser Download aller kleinmaßstäbigen Geobasisdaten (Open Data) des Bundes nach Bundesgeoreferenzdatengesetz (Maßstabsbereich 1:250 000 und kleiner) unter www.geodatenzentrum.de



Einen umfangreichen Überblick über das Produktportfolio sowie die Web-Dienste erhalten Sie in unseren Produktkatalogen unter www.geodatenzentrum.de.

Kontakt

Internet: www.bkg.bund.de
www.geodatenzentrum.de



Dienstleistungszentrum

E-Mail: dlz@bkg.bund.de
Telefon: (0341) 5634-333 Telefax: (0341) 5634-415

Zentrale Dienststelle Frankfurt am Main

Bundesamt für Kartographie und Geodäsie
Richard-Strauss-Allee 11
60598 Frankfurt am Main
Telefon: (069) 6333-1 Telefax: (069) 6333-235

Außenstelle Leipzig

Bundesamt für Kartographie und Geodäsie
Außenstelle Leipzig
Karl-Rothe-Straße 10-14
04105 Leipzig
Telefon: (0341) 5634-0 Telefax: (0341) 5634-415

Geodätisches Observatorium Wettzell

Bundesamt für Kartographie und Geodäsie
Geodätisches Observatorium Wettzell
Sackenrieder Straße 25
93444 Bad Kötzing
Telefon: (09941) 603-0 Telefax: (09941) 603-222