

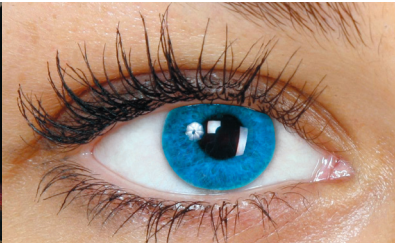


Bundesamt für  
Kartographie und Geodäsie

**GeoBasis-DE**

Geodaten der deutschen Landesvermessung

Bundesamt für Kartographie und Geodäsie



## Digitale Orthophotos

Wenn aus Bildern Informationen werden

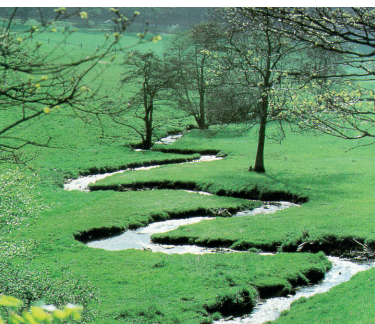


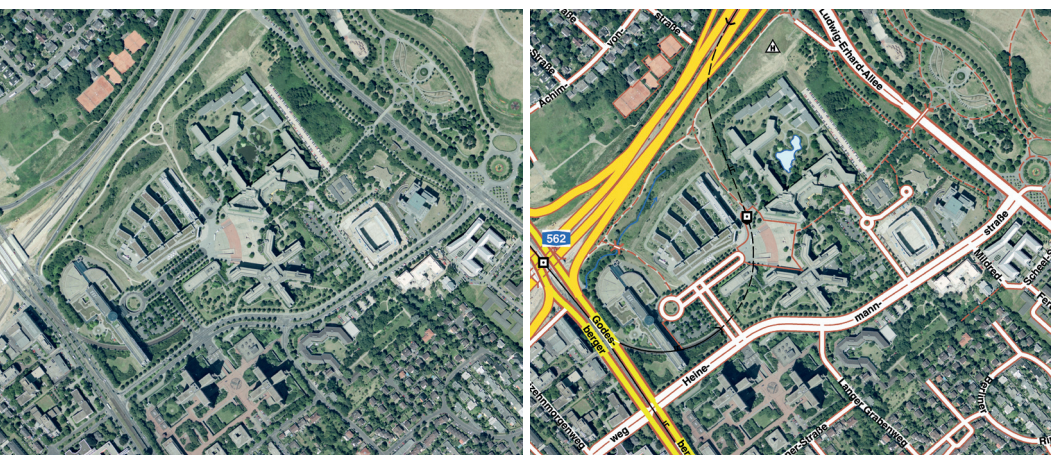
# Wenn aus Bildern Informationen werden – Digitale Orthophotos (DOP)

Luftbilder mit den vielfältigen Eigenschaften einer Karte

Es gibt keine komplettere Form, eine Landschaft darzustellen, als durch ein Photo. Unzählige Internet-Dienste profitieren heute von den positiven Eigenschaften digitaler Luftbilder und davon, was diese beim Betrachter auslösen. Sie regen die ursprüngliche Neugier des Menschen ebenso an wie seine spielerische Freude, sich die Welt aus der Vogelperspektive anzusehen. Aufgrund ihrer einfachen Interpretierbarkeit und unverfälschten Darstellung haben sie sich als Bestandteil eines Exposees oder als Informations-Baustein im Zuge einer Immobilien-Beleihung gleichermaßen bewährt.

Digitale Orthophotos eröffnen Ihnen jedoch nicht nur rein visuelle Möglichkeiten der Auswertung. Aufgrund ihres einheitlichen Maßstabs verfügen sie über alle charakteristischen Merkmale einer klassischen Karte. Das Messen von Strecken oder die Berechnung von Flächen ist daher möglich. Ebenso können die Orthophotos durch weitere ausgewählte Inhalte ergänzt werden, z.B. aus Digitalen Landschaftsmodellen. Durch die Integration von Straßennamen und Verwaltungsgrenzen in Kombination mit eigenen Planungsinformationen werden Orthophotos zu einem unverzichtbaren Präsentationsmedium mit hohem Wiedererkennungswert.





## Emotion und Aussagekraft gepaart mit geometrischer Genauigkeit – von amtlicher verbriefter Qualität

Die Qualität digitaler Orthophotos hängt in hohem Maße von den bei der Entzerrung der originalen Luftbilder verwendeten Digitalen Geländemodellen ab. Die Vermessungsverwaltungen der Länder bedienen sich dabei der eigens zu diesem Zweck erfassten engmaschigen Höheninformationen. Sie sind die Basis für eine überlegene Lagegenauigkeit der amtlichen Orthophotos. Bei Bodenauflösungen von 20 – 40 cm werden zudem höchste Ansprüche an Detaillierungsgrad und Schärfe der Bilder erfüllt. Kontinuierliche Befliegungen in den Ländern sichern Ihnen auch langfristig eine hohe Aktualität.

Ansprechpartner

**GeoBasis-DE**

Geodaten der deutschen Landesvermessung

Bundesamt für Kartographie und Geodäsie

Karl-Rothe-Str. 10-14 | 04105 Leipzig

Tel.: +49 341 5634-333

E-Mail: [dlz@bkg.bund.de](mailto:dlz@bkg.bund.de)

Internet: [www.zsagt.de](http://www.zsagt.de)

## Ihr Nutzen – Ihre Mehrwerte

### Raumplanung

- Emotionale und realistische Präsentation von Planungsvorhaben, leicht verständlich für Jedermann, Fundament für breite Akzeptanz.

### Dokumentation

- Darstellung von Zeitreihen als vollständiger Nachweis für Veränderungen der Landschaft, wichtige Basisinformationen für Fragen der Landeskunde und Historie sowie zur Beweissicherung

### Immobilienwirtschaft

- Umfassende Zusatzinformationen zur Lage eines Objekts, Aufwertung für Exposés, ausdrucksstark und informativ in der Kombination mit „Points of Interest“ (z.B. ÖPNV-Haltestellen, Schulen, Einkaufsmöglichkeiten)

### Bauwirtschaft, Leitungsbetreiber

- Vorabinformation für Bauvorhaben, evtl. Einsparung eines Vor-Ort-Termins möglich, erhebliche Kostenersparnis für das Unternehmen

### Umwelt- und Naturschutz

- Erkennen von Altlasten, Ermittlung und Nachweis versiegelter Flächen, Beweissicherung von Schäden durch Naturereignisse (z.B. Folgen von Überschwemmungen oder Stürmen)

### Weitere Einsatzbereiche

- Land- und Forstwirtschaft, Bergbau, Wasserwirtschaft, Archäologie, Geologie, Tourismus

## Länderübergreifende, bundesweite Vertriebsstellen des Amtlichen deutschen Vermessungswesens

### GeoBasis-DE

Satellitenpositionierungsdienst der deutschen Landesvermessung

Landesamt für Geoinformation und Landesvermessung Niedersachsen

Tel.: +49 511 64609-222  
E-Mail: [sapos-zentrale-stelle@lgl.niedersachsen.de](mailto:sapos-zentrale-stelle@lgl.niedersachsen.de)  
[www.zentrale-stelle-sapos.de](http://www.zentrale-stelle-sapos.de)

### GeoBasis-DE

Hauskoordinaten und Hausumringe des deutschen Liegenschaftskatasters

Bezirksregierung Köln

Tel.: +49 221 147-4481  
E-Mail: [zshh@bezreg-koeln.nrw.de](mailto:zshh@bezreg-koeln.nrw.de)  
[www.geobasis.nrw.de](http://www.geobasis.nrw.de)

### GeoBasis-DE

Geodaten der deutschen Landesvermessung

Bundesamt für Kartographie und Geodäsie

Tel.: +49 341 5634-333  
E-Mail: [dlz@bkg.bund.de](mailto:dlz@bkg.bund.de)  
[www.zsgt.de](http://www.zsgt.de)

## Vertriebsstellen in den Bundesländern

### Baden-Württemberg

Landesamt für Geoinformation und Landentwicklung Baden-Württemberg  
Tel.: 0711 95980-0  
[www.lgl-bw.de](http://www.lgl-bw.de)

### Bayern

Landesamt für Digitalisierung, Breitband und Vermessung  
Tel.: 089 2129-1111  
[www.geodaten.bayern.de](http://www.geodaten.bayern.de)

### Berlin

Senatsverwaltung für Stadtentwicklung und Umwelt  
Tel.: 030 90139-5150  
[www.stadtentwicklung.berlin.de/geoinformation/fis-broker](http://www.stadtentwicklung.berlin.de/geoinformation/fis-broker)

### Brandenburg

Landesvermessung und Geobasisinformation Brandenburg  
Tel.: 0331 8844-123  
[geobroker.geobasis-bb.de](http://geobroker.geobasis-bb.de)

### Bremen

Geoinformation Bremen  
Tel.: 0421 361-4653  
[www.geo.bremen.de](http://www.geo.bremen.de)

### Hamburg

Landesbetrieb Geoinformation und Vermessung  
Tel.: 040 42826-5020  
[www.geoinfo.hamburg.de](http://www.geoinfo.hamburg.de)

### Hessen

Hessisches Landesamt für Bodenmanagement und Geoinformation  
Tel.: 0611 535-0  
[www.hvbg.hessen.de](http://www.hvbg.hessen.de)

### Mecklenburg-Vorpommern

Landesamt für Innere Verwaltung Mecklenburg-Vorpommern  
Amt für Geoinformation, Vermessungs- und Katasterwesen  
Tel.: 0385 588-56264  
[www.lverma-mv.de](http://www.lverma-mv.de)

### Niedersachsen

Landesamt für Geoinformation und Landesvermessung Niedersachsen  
Landesvermessung und Geobasisinformation  
Tel.: 0511 64609-333  
[www.lgl.niedersachsen.de](http://www.lgl.niedersachsen.de)

### Nordrhein-Westfalen

Bezirksregierung Köln  
Abteilung Geobasis NRW  
Tel.: 0221 147-4994  
[www.geobasis.nrw.de](http://www.geobasis.nrw.de)

### Rheinland-Pfalz

Landesamt für Vermessung und Geobasisinformation Rheinland-Pfalz  
Tel.: 0261 492-0  
[www.lvermgeo.rlp.de/shop](http://www.lvermgeo.rlp.de/shop)

### Saarland

Landesamt für Vermessung, Geoinformation und Landentwicklung  
Tel.: 0681 9712-03  
[www.lvgl.saarland.de](http://www.lvgl.saarland.de)

### Sachsen

Staatsbetrieb Geobasisinformation und Vermessung Sachsen  
Tel.: 0351 8283-8400  
[www.landesvermessung.sachsen.de](http://www.landesvermessung.sachsen.de)

### Sachsen-Anhalt

Landesamt für Vermessung und Geoinformation Sachsen-Anhalt  
Tel.: 0391 567-8585  
[www.lvermgeo.sachsen-anhalt.de](http://www.lvermgeo.sachsen-anhalt.de)

### Schleswig-Holstein

Landesamt für Vermessung und Geoinformation Schleswig-Holstein  
Tel.: 0431 383-0  
[www.lvermgeosh.schleswig-holstein.de](http://www.lvermgeosh.schleswig-holstein.de)

### Thüringen

Landesamt für Vermessung und Geoinformation  
Tel.: 0361 3783-755  
[www.thueringen.de/vermessung](http://www.thueringen.de/vermessung)

Stand: 11/2016



Arbeitsgemeinschaft der Vermessungsverwaltungen der Länder der Bundesrepublik Deutschland

[www.adv-online.de](http://www.adv-online.de)